



Утверждаю:

«Начальник отдела обеспечения безопасности»

/ Олейник Николай Васильевич /  
Ф.И.О.

ПОДПИСЬ

20\_\_ г.

ПАСПОРТ ДОСТУПНОСТИ  
приоритетного объекта для инвалидов  
и других маломобильных групп населения  
№ \_\_\_\_\_

1. Общие сведения об объекте

1.1. Наименование (вид) объекта: Муниципальное бюджетное дошкольное образовательное учреждение «Детский сад присмотра и оздоровления №281»г.о. Самара.

1.2. Адрес объекта:443004,г. Самара, Куйбышевский район,ул. Зеленая, дом 8-а  
Тел.(846)330-37-72, e-mail dou281@samtel.ru

1.3. Сведения о размещении объекта:

- отдельно стоящее здание 2 этажей, периметр здания 120,5.м.
- общая площадь здания 1035 кв.м.
- наличие прилегающего земельного участка (да, нет): 3807,4 кв.м.

1.4. Год постройки здания 1964, последнего капитального ремонта 1980г.

1.5. Дата предстоящих плановых ремонтных работ: текущего, капитального нет

1.1. Сведения об организации, расположенной на объекте

1.1.1. Название организации (учреждения), (полное юридическое наименование – согласно Уставу, краткое наименование) Муниципальное бюджетное дошкольное образовательное учреждение «Детский сад присмотра и оздоровления №281»г.о. Самара.

1.1.2. Юридический адрес организации (учреждения) 443004,г. Самара, Куйбышевский район, ул. Зеленая, дом 8-а  
Тел.(846)330-37-72, e-mail dou281@samtel.ru

1.1.3. Основание для пользования объектом (оперативное управление, аренда, собственность)

1.1.4. Форма собственности (государственная, негосударственная)

1.1.5. Территориальная принадлежность (федеральная, региональная, муниципальная) муниципальная

1.1.6. Вышестоящая организация (наименование) Департамент образования Администрации г.о. Самара

1.1.7. Адрес вышестоящей организации, другие координаты:443010, г. Самара, ул. Льва Толстого, 26, тел.(846) 332-32-50, факс(846) 333-58-02, E-mail: samaraed@sama.ru

## 2. Характеристика деятельности организации на объекте (по обслуживанию населения)

- 2.1. Сфера деятельности (здравоохранение, образование, социальная защита, физическая культура и спорт, культура, связь и информация, транспорт, жилой фонд, потребительский рынок и сфера услуг, другое) образование
- 2.2. Виды оказываемых услуг присмотр и оздоровление дошкольников
- 2.3. Форма оказания услуг: (на объекте, с длительным пребыванием, в т.ч. проживанием, на дому, дистанционно) на объекте
- 2.4. Категории обслуживаемого населения по возрасту: (дети, взрослые трудоспособного возраста, пожилые; все возрастные категории) дети
- 2.5. Категории обслуживаемых инвалидов: инвалиды, передвигающиеся на коляске, инвалиды с нарушениями опорно-двигательного аппарата; нарушениями зрения, нарушениями слуха, нарушениями умственного развития. нет
- 2.6. Плановая мощность: посещаемость (количество обслуживаемых в день), вместимость, пропускная способность 85 детей
- 2.7. Участие в исполнении ИПР инвалида, ребенка-инвалида (да, нет)

## 3. Состояние доступности объекта

- 3.1. Путь следования к объекту пассажирским транспортом  
(описать маршрут движения с использованием пассажирского транспорта)  
Троллейбус №6, автобусы № 66,48,283,92,215,  
Наличие адаптированного пассажирского транспорта к объекту троллейбус №6.
- 3.2. Путь к объекту от ближайшей остановки пассажирского транспорта:
- 3.2.1. расстояние до объекта от остановки транспорта 30 м.
- 3.2.2. время движения (пешком) 5 мин.
- 3.2.3. наличие выделенного от проезжей части пешеходного пути (да, нет),
- 3.2.4. Перекрестки: нерегулируемые; регулируемые, со звуковой сигнализацией, таймером; нет
- 3.2.5. Информация на пути следования к объекту: акустическая, тактильная, визуальная; нет
- 3.2.6. Перепады высоты на пути: есть, нет  
Их обустройство для инвалидов на коляске: да, нет
- 3.3. Организация доступности объекта для инвалидов – форма обслуживания\*

№ п/п	Категория инвалидов (вид нарушения)	Вариант организации доступности объекта (формы обслуживания)*
1	Все категории инвалидов и МГН <i>в том числе инвалиды:</i>	
2	передвигающиеся на креслах-колясках	ВНД
3	с нарушениями опорно-двигательного	ДУ



	аппарата	
4	с нарушениями зрения	ДУ
5	с нарушениями слуха	ДП-И
6	С нарушениями умственного развития	ДП-И

\* - указывается один из вариантов: «А», «Б», «ДУ», «ВНД».

#### 3.4. Организация доступности основных структурно-функциональных зон

№ п/п	Основные структурно-функциональные зоны	Состояние доступности, в том числе для основных категорий инвалидов**
1	Территория, прилегающая к зданию (участок)	ДУ
2	Вход (входы) в здание	ВНД
3	Путь (пути) движения внутри здания (в т.ч. пути эвакуации)	ДУ
4	Зона целевого назначения здания (целевого посещения объекта)	ДУ
5	Санитарно-гигиенические помещения	ДУ
6	Система информации и связи (на всех зонах)	ВНД
7	Пути движения к объекту (от остановки транспорта)	ДП-И

\*\* - указывается один из вариантов: ДП-В – доступно полностью всем; ДП-И (К, О, С, Г, У) – доступно полностью избирательно (указать категории инвалидов); ДЧ-В – доступно частично всем; ДЧ-И (К, О, С, Г, У) – доступно частично избирательно (указать категории инвалидов): ДУ- доступно условно, ВНД – временно недоступно.

#### 3.5. ИТОГОВОЕ ЗАКЛЮЧЕНИЕ о состоянии доступности ОСИ:

### 4. Управленческое решение

#### 4.1. Рекомендации по адаптации основных структурных элементов объекта

№ п/п	Основные структурно-функциональные зоны объекта	Рекомендации по адаптации объекта (вид работы)***
1	Территория, прилегающая к зданию (участок)	Не нуждается
2	Вход (входы) в здание	Текущий ремонт
3	Путь (пути) движения внутри здания (в т.ч. пути эвакуации)	Текущий ремонт
4	Зона целевого назначения здания (целевого посещения объекта)	Не нуждается

5	Санитарно-гигиенические помещения	Капитальный ремонт
6	Система информации на объекте (на всех зонах)	Не нуждается
7	Пути движения к объекту (от остановки транспорта)	Индивидуальное решение ТСП
8	Все зоны и участки	Не нуждается

\*\*\* - указывается один из вариантов (видов работ): не нуждается, ремонт (текущий, капитальный); индивидуальное решение с ТСП; технические решения невозможны – организация альтернативной формы обслуживания.

4.2. Период проведения работ 2016-2020 в рамках исполнения государственной программы «Доступная среда на 2016-2020 гг»

(указывается наименование документа: программы, плана)

4.3. Ожидаемый результат (по состоянию доступности) после выполнения работ по адаптации максимально возможно оборудованное помещение и территория для инвалидов всех категорий.

Оценка результата исполнения программы, плана (по состоянию доступности) Частичное создание доступности объекта

4.4. Для принятия решения требуется, не требуется (нужное подчеркнуть):  
Согласование не требуется

Имеется заключение уполномоченной организации о состоянии доступности объекта (наименование документа и выдавшей его организации, дата), прилагается отсутствует

4.5. Информация размещена (обновлена) на Карте доступности субъекта РФ размещена на сайте «Геопортал» \_\_\_\_\_  
(наименование сайта, портала)

5. Особые отметки

5.1. Паспорт сформирован на основании анкеты обследования от « 10 » сентября 20 15 г.

«Согласовано» руководитель организации \_\_\_\_\_ /Л.П. Михайлина/  
подпись Ф.И.О.  
Дата заполнения « 15 » сентября 20 15 г.



Представитель рабочей группы:  
Ст. воспитатель ДОУ \_\_\_\_\_ /В.А. Васюкова/  
должность подпись Ф.И.О.

Дата заполнения « 15 » сентября 20 15 г.

УТВЕРЖДАЮ:  
Начальник отдела обеспечения безопасности

  
/Олейник Николай Васильевич/  
подпись

«    »    20    г.

АНКЕТА ОБСЛЕДОВАНИЯ №    от «    »    20    г.

**ПРИОРИТЕТНОГО ОБЪЕКТА О ЕГО ДОСТУПНОСТИ  
ДЛЯ ИНВАЛИДОВ И ДРУГИХ МАЛОМОБИЛЬНЫХ ГРУПП НАСЕЛЕНИЯ**

Муниципальное бюджетное дошкольное образовательное учреждение «Детский сад присмотра и оздоровления №281»  
городского округа Самара

443004, г. Самара, Куйбышевский район, ул. Зеленая, 8-а, тел(846)330-37-72, e-mail: dou281@samtel.ru  
(полное юридическое наименование объекта)

Руководитель: Михайлина Лариса Петровна  
(почтовый адрес, телефон, факс, E-mail, Ф.И.О. и должность руководителя)

1. Наименование населенного пункта : г. Самара

2. Ведомственная принадлежность: муниципальная

3. Вид деятельности: образование

(государственное (муниципальное) управление, здравоохранение, социальное обслуживание, образование, культурно-досуговая деятельность, организация временного проживания, сервисное обслуживание, транспортное обслуживание, прочие)  
4. Форма собственности объекта: муниципальная

5. Объем предоставляемых услуг: 85 детей  
(федеральная, областная, муниципальная)

6. Размещение объекта: 2-этажное типовое здание  
(количество обслуживаемых посетителей/день, вместимость)

(отдельно стоящее; встроеное; пристроенное; количество этажей в здании; занимаемый организацией этаж;



7. Количество и назначение входов: 6 входов

8. Год постройки: 1964г.

9. Год последней реконструкции: 1980г.

Описание маршрута следования к объекту:

Расстояние до объекта от остановки транспорта, м	30м.	
Вид транспорта, номер маршрута, название остановки	Троллейбус №6 Автобусы № 48,66,283,92,215.	
Наличие переходов на пути следования от остановки	есть	
Регулируемые переходы	со звуковой сигнализацией	есть, <u>нет</u>
Нерегулируемые переходы		
Внеуличные переходы	с пандусом	есть, <u>нет</u>
Тактильные указатели	с подъемником	есть, <u>нет</u>
Перепады высоты на пути движения	Съезды с уклоном более 10%	есть, <u>нет</u>
Открытые лестницы	Пандусы с уклоном более 8%	есть, <u>нет</u>
Поручни на лестницах	Поручни на пандусах	есть, <u>нет</u>

№ помещений по плану БТИ	Наименование элементов объекта	Норматив доступности, установленный для инвалидов	Фактическая величина, наличие	Категории инвалидов*	Рекомендуемые мероприятия по адаптации при несоответствии нормативу: установка, создание, ремонт, замена или реконструкция	Примечание
1	2	3	4	5	6	7
<b>1. ТЕРРИТОРИЯ, ПРИЛЕГАЮЩАЯ К ОБЪЕКТУ (при наличии)</b>						
1.1.	<i>Вход на территорию (при наличии ограждения):</i>					
	Ширина прохода, калитки	$\geq 1,2$ м	+	К, О		
	Информация об объекте	наличие	+	К, О, С, Г		
	Перепад высот бордюров, ботовых камней вдоль эксплуатируемых газонов и озелененных площадок, примыкающих к путям пешеходного движения	$\leq 0,025$ м	+	К, С, О		
	Высоту бордюров по краям пешеходных путей	$\geq 0,05$ м	0,03	К, С, О		
	Тактильные средства, выполняющие предупредительную функцию на покрытии пешеходных путей до объекта информации, начала	$\geq 0,8$ м	-	С	установить	

опасного участка, изменения направления движения, входа	0,5-0,6 м	-	С	установить
Ширина тактильной полосы	наличие	+	К, О, С	
Покрытие пешеходных дорожек, тротуаров и пандусов из твердых материалов, ровное, шероховатое, без зазоров				
1.2. Путь к главному (специализированному) входу в здание:				
Ширина пешеходного пути с учетом встречного движения	$\geq 2,0$ м	+	К	
Ширина пешеходного пути с учетом встречного движения в условиях сложившейся застройки в пределах прямой видимости; Для обеспечения возможности разъезда через каждые 25 м горизонтальные площадки (карманы)	$\geq 1,2$ м  не менее 2,0 x 1,8 м	+	К	
Указатели направления движения	наличие	-	К, Г	установить
Ограждение, бордюр с направляющей функцией вдоль тротуара	наличие	-	С	установить
Места отдыха	наличие	-	К, О	установить
1.3. Автостоянка и парковка для				



<i>посетителей (при наличии):</i>	≤ 50 м	10м	К, О	
Расстояние до входа в здание	≥ 10% (не менее 1 места)	10%	К	
Количество машино-мест для инвалидов	наличие	-	К	обустроить
Обозначение специальными знаками на поверхности покрытия стоянки и продублированы знаком на вертикальной поверхности (стене, столбе, стойке и т.п.) на высоте не менее 1,5 м	6 x 3,6 м	-	К	обустроить
1.4. Размер парковочного места со специальным знаком для автомобиля инвалида				
1.4. <i>Съезд с тротуара на проезжую часть:</i>	≤ 1:12	1:12	К	
Угол уклона	≥ 1,0 м	0,9м.	К	Текущий ремонт
Ширина	≤ 0,015 м	0,10м.	К	Текущий ремонт
Высота бортового камня	≥ 1,35 м	+	О, С	
1.5. <i>Открытая лестница:</i>	3-12 ступеней	3; 5	О, С	
Ширина лестничных маршей открытых лестниц	0,12 - 0,15 м	0,15	О, С	
Марш лестницы				
Высота подступенка				

Ширина проступей	0,35 - 0,4 м	0,4м.	О, С
Ступени одинаковой формы с антискользящим покрытием, шероховатые	наличие	+	О, С
Краевые ступени лестничных маршей выделены цветом или фактурой	наличие	-	С
Бортики по боковым краям ступеней, не примыкающие к стенам, высотой не менее 0,02 м	наличие	-	О, С
Расстояние между поручнями	$\geq 1,0$ м	+	О, С
- горизонтальные завершения поручня вверху, внизу с не травмирующими окончанием	$\geq 0,3$ м	+	О, С
- поручни на высоте	0,85 - 0,92 м	0,85	О, С
Предупредительная тактильная полоса перед маршем вверху и внизу шириной 0,3-0,5 м	$\geq 0,8 - 0,9$ м	-	С
1.6. Пандус на рельефе:			
Высота подъема одного марша	$\leq 0,8$ м	-	К
Уклон	$\leq 8\%$	-	К
Поручни с двух сторон:	наличие	-	К, О
- на высоте (нижний поручень)	0,65 - 0,75 м	-	К
- на высоте (верхний поручень)	0,85 - 0,95 м	-	К, О

- расстояние между поручнями	0,9 - 1,0 м	-	К, О
- горизонтальные завершения поручня сверху, внизу с не травмирующими окончанием	$\geq 0,3$ м	-	К, О
Длина марша пандуса	$\leq 9$ м	-	К, О
Пандус длиной 36,0 м и более и высотой более 3,0 м следует заменить подъемными устройствами	наличие	-	К, О
Длина горизонтальной площадки прямого пандуса	$> 1,5$ м	-	К, О
Разворотные площадки:		-	
- верхнее окончание	$> 1,5 \times 1,5$ м	-	К
- промежуточная (при высоте пандуса более 80 см)	$> 1,5 \times 1,5$ м	-	К
- нижнее окончание	$> 1,5 \times 1,5$ м	-	К
Колесоотбойники по продольным краям маршей высотой не менее 0,05 м	наличие	-	К, О
Колесоотбойные устройства на промежуточных площадках и на съезде	высотой 0,1 м	-	К, О
<b>2. ВХОДНАЯ ГРУППА (для доступа в зону оказания услуги)</b>			
2.1. Крыльцо или входная площадка:			
Высота площадки	м	0,00м	
Габариты площадки: ширина X	$\geq 1,4 \times 2$ м	1,5x1.85	К



глубина	или 1, 5 x 1, 85 м ≥ 2, 2 x 2, 2 м	-	К	
Габариты площадки с пандусом: ширина X глубина	наличие	+	К, О, С	
Поручни (ограждение) при высоте площадки более 45 см	наличие	+	К, О, С	
Поверхности покрытий должны быть твердыми, не допускать скольжения при намокании	наличие	+	К, О, С	
Поперечный уклон в пределах	1-2%	+	К, О, С	
Навес	наличие	+	К, О	
Водоотвод	наличие	+	К, О, С	
Контрольно-пропускные устройства и турникеты шириной в свету	≥ 1, 0 м	-	К	Нет необходимости
Информация об объекте	наличие	+	Г	
2.2. <i>Лестница наружная:</i>	наличие	+	О, С	
Поверхности покрытий должны быть твердыми, не допускать скольжения при намокании	наличие	+	С	
Рельефная (тактильная) полоса перед маршем вверх и внизу (ширина)	0, 6 м	-	С	
Контрастная маркировка крайних ступеней	наличие	-	С	

Бортики по боковым краям ступеней, не примыкающие к стенам, высотой не менее 0,02 м	наличие	-	О, С
При ширине лестниц 4 м и более дополнительно предусматривать разделительные поручни	наличие		О, С
Поручни с двух сторон	наличие	+	О, С
- на высоте	0,85 – 0,95 м	+	О, С
- горизонтальные завершения поручня вверх, вниз с не травмирующим окончанием	$\geq 0,3$ м	+	О, С
Поручни округлого сечения	0,04 – 0,06 м	-	О, С
Пандус наружный:	наличие	-	
Ширина марша	0,95 - 1,0 м		К
Уклон	$\leq 8\%$		К
Высота подъема одного марша (максимальная)	$\leq 0,8$ м		К
Колесоотбойники по продольным краям маршей высотой не менее 0,05 м	наличие		К, О
Разворотные площадки:			
- при въезде на пандус	$\geq 1,5 \times 1,5$ м		К
- промежуточная прямая (при высоте пандуса более 80см)	$\geq 1,5 \times 1,5$ м		К
- промежуточная с поворотом	$\geq 1,5 \times 1,5$ м		К

направления движения						
Поручни с двух сторон:	наличие					К, О
- расстояние между поручнями	0,9-1,0 м					К, О
- на высоте (нижний поручень)	0,65-0,75 м					К
- на высоте (верхний поручень)	0,85 – 0,95 м					К, О
- горизонтальные завершения вверх и вниз с не травмирующим окончанием	$\geq 0,3$ м					К, О
Поверхности покрытий должны быть твердыми, не допускать скольжения при намокании	наличие					К, О
2.4. Наружный подъемник вертикальный (В), наклонный (Н)	наличие	-				К
2.5. Звуковой маяк у входа	наличие	-				С
2.6. Тамбур:						установить
Габариты: глубина X ширина	$\geq 2,3 \times 1,5$ м	+				К
Двери распашные (Р), автоматические раздвижные (А)	наличие	Р				К, О
- ширина дверного проема в свету	$\geq 1,2$ м	1.2				К, О
- высота порога наружного, внутреннего	$\leq 0,014$ м	0.01				К



## 3. ПУТИ ДВИЖЕНИЯ НА ОБЪЕКТЕ (для доступа в зону оказания услуги)

3.1.	Лестница на уровень 1-го этажа:					
	Контрастная маркировка крайних ступеней	наличие	-		С	
	Поручни с двух сторон	наличие	+		О, С	
	- на высоте	0,85 – 0,95 м	0.9		О, С	
	- горизонтальные завершения поручня вверху, внизу с не травмирующим окончанием	$\geq 0,3$ м	+		О, С	
	Бортики по боковым краям ступеней, не примыкающие к стенам, высотой не менее 0,02 м	наличие	-		О, С	установить
	Пандус внутренний к лестнице на уровень 1-го этажа		-			
	Ширина марша	$\geq 1,0$ м			К	
	Уклон	$\leq 8\%$			К	
	Колесоотбойники по продольным краям маршей высотой не менее 0,05 м	наличие			К	Текущий ремонт
	Разворотные площадки внизу, вверху	$\geq 1,5 \times 1,5$ м			К	Текущий ремонт
	Поручни с двух сторон:	наличие			К, О	
	- на высоте (нижний поручень)	0, 65-0,75 м			К	
	- на высоте (верхний поручень)	0,85 – 0,95 м			О	

	- горизонтальные завершения вверху и внизу с не травмирующим окончанием	$\geq 0,3$ м			К	
3.2.	Пандус переносной	наличие	-		К	
3.3.	Подъемник для инвалидов:		-			
	- стационарный	наличие			К	
	- мобильный	наличие			К	
3.4.	Коридоры/холлы:					
	Ширина полосы движения	$\geq 1,2$ м	2,2		К	
	Разворотные площадки	$\geq 1,5 \times 1,5$ м	1,5x2.2		К	
	Указатели направления движения, входа, выхода	наличие	+		К, Г	
	Пиктограммы (доступность, вход, выход)	наличие	+		К, Г	
	Речевые информаторы и маяки	наличие	-		С	
	Экраны, текстовые табло для дублирования звуковой информации	наличие	-		Г	
	Аудиовизуальные информационно- справочные системы	наличие	-		Г	
	Тактильная схема	наличие	-		С	установить
3.5.	Место отдыха и ожидания (не реже, чем через 25 м):	наличие	-		К, О, С, Г	
	- для лиц с нарушениями ОДА (О):	$\geq 1$ на этаж			О	

	глубина 120 см					
	- для колясочников: глубина 150 см, ширина 90 см	$\geq 1$ на этаж				К
3.6.	<i>Навесное оборудование, выступ в зону движения</i>	$\leq 0,1$ м	-			С
	Рифленая и/ или контрастно окрашенная полоса на участках пола перед поворотом и дверями, ширина	0,6 м	-			С
3.7.	<i>Лестница, перепады высот на этажах (в коридорах):</i>					
	Бортики по боковым краям ступеней, не примыкающие к стенам, высотой не менее 0,02 м	наличие	-			О, С
	Контрастная маркировка	наличие	-			С
	Поручни с двух сторон на лестнице	наличие	+			О
	- горизонтальные завершения поручней	наличие	+			О
3.8.	<i>Пандус внутренний на этаже:</i>					
	Ширина марша	$\geq 1,0$ м	-			К
	Уклон	$\leq 8\%$				К
	Колесоотбойники по продольным краям маршей высотой не менее 0,05 м	наличие				К
	Разворотные площадки внизу,	$\geq 1,5 \times 1,5$ м				К



вверху						
Поручни с двух сторон:		наличие				
- на высоте (нижний поручень)		0, 65-0,75 м			К, О	
- на высоте (верхний поручень)		0,85 – 0,95 м			К	
3.9. Лестница межэтажная (в зону оказания услуги):					О	
Рельефная (тактильная) полоса перед маршем вверху и внизу (ширина)		0,6 м	-		С	Текущий ремонт
Контрастная маркировка крайних ступеней		наличие	-		С	
Бортики по боковым краям ступеней, не примыкающие к стенам, высотой не менее 0,02 м		наличие	-		О, С	Текущий ремонт
Поручни непрерывные с двух сторон:		наличие	+		О, С	
- на высоте		0,85 – 0,95 м	0,9		О, С	
- горизонтальные завершения поручня вверху, внизу с не травмирующим окончанием		≥ 0,3 м	+		О, С	
- указатели номера этажа на поручне тактильные		наличие	-		С	
3.10. Лестница № (вкладка при наличии других лестниц)						
3.11. Лифт пассажирский:		наличие	-			

Кабина:					
- габариты (глубина x ширина)	$\geq 1,5 \times 1,7 \text{ м}$				К
- ширина дверного проема	$\geq 0,95 \text{ м}$				К
- поручни	наличие				О
Световая и звуковая информация в кабине о движении лифта	наличие				Г, С
Знак доступности	наличие				К
Указатели номера этажа напротив лифта	наличие				К, Г
<b>4. ЗОНА ОКАЗАНИЯ УСЛУГИ (в зависимости от сферы деятельности)</b>					
4.1.	Обслуживание через окно/прилавок:	-			
	Высота рабочей поверхности	0,8 – 1,1 м			К
	Габариты зоны обслуживания (глубина)	$\geq 1,5 \text{ м}$			К
4.2.	Вкладка при необходимости описания нескольких окон/прилавков				
	Обслуживание в кабине №:				
	Ширина проема двери в свету:	$\geq 0,9 \text{ м}$	0,9		К
	Высота порога	$\leq 0,025 \text{ м}$	0,0		К
	Информация тактильная	наличие	-		С
	Информация визуальная контрастная:	наличие	+		К, О, С, Г
	- размещение на высоте	$\leq 1,8 \text{ м}$	1,5		К

-высота прописных букв	$\geq 0,025$ м	0,025	С
Габариты зоны сидения-глубина	$\geq 1,2$ м	1.2	О
Зона для кресла-коляски	$\geq 1,5 \times 1,5$ м	2,2x2,2	К
Стол с высотой рабочей поверхности	0,6-0,8 м	0,8	К, О
<i>Вкладка при необходимости описания нескольких кабинетов</i>			
4.3. <i>Обслуживание с перемещением №:</i>			
Ширина полосы движения по зоне обслуживания	$\geq 1,2$ м	2,2	К
Высота оборудования для посетителей (стеллаж, прилавок, витрина, художественный объект и т.п.)	0,8 - 1,1 м		К
4.4. <i>Вкладка при необходимости описания нескольких маршрутов</i>			
<i>Кабина индивидуального обслуживания № (примерочная, переговорная, кабина телефона и др.)</i>			
Ширина x глубина	$\geq 1,6 \times 1,8$ м		К
Место для сидения	наличие		О
Крючки для костылей (на высоте 120 см с выступом 12 см)	наличие		О
<i>Вкладка при необходимости описания нескольких кабин</i>			
4.5. <i>Зал (с фиксированными местами</i>			



зрительный, читальный, ожидания и пр. вместимостью более 50 мест)						
Доля мест для колясочников	$\geq 2\%$				К	
Ширина прохода к месту для инвалида на кресле-коляске	$\geq 1,2$ м				К	
Доля мест для лиц, с нарушением слуха (кресла с подключением слухового аппарата)	$\geq 2$				Г	
<i>Вкладка при необходимости описания нескольких залов</i>						
4.6. Специализированная зона обслуживания инвалидов-колясочников	наличие	-			К	
<b>5. САНИТАРНО-БЫТОВЫЕ ПОМЕЩЕНИЯ</b>						
5.1. Санузел для инвалидов:	наличие	-				Капитальный ремонт
Знак доступности помещения	наличие				К	установить
Тактильная маркировка санузла	наличие				С	установить
Ширина дверного проема	$\geq 0,9$ м				К, О	
Открытие дверей	наружное					
Тактильная направляющая полоса к унитазу, осязаемая ногой или тростью (ширина)	0,3 м				С	
Количество кабинок:	$\geq 1$ шт.				К, О	
- ширина дверного проема	$\geq 0,9$ м				К, О	
- габариты (минимальные глубина	$\geq 1,8$ x 1,65 м				К	

Х ширина)					
- опорные поручни: в т.ч. откидные	наличие			К, О	
- знак доступности кабины (при необходимости)	наличие			К	
Размеры универсальной кабины	наличие			К	
Размеры универсальной кабины	$\geq 2,2 \times 2,25 \text{ м}$				
Зона для кресла-коляски рядом с унитазом (ширина x глубина)	$\geq 0,75 \text{ м}$			К	
- крючки для костылей (на высоте 120 см с выступом 12 см)	наличие			О	
Знак доступности кабины на высоте	1,35 м			К, О	
Раковина: с опорным поручнем	наличие			К, О	
- зоны у раковины для кресла-коляски (минимальные глубина x ширина)	$\geq 1,30 \times 0,85 \text{ м}$			К	
- высота раковины с опорным поручнем	$0,75 - 0,85 \text{ м}$ наличие			К, О	
Писсуар располагать на высоте от пола	$\leq 0,4 \text{ м}$ или вертикальной формы			К	
Габариты поддона (трапа)	$\leq 0,9 \times 1,5 \text{ м}$			К, О	
Размеры сиденья душевой кабины: глубина x длина	$\leq 0,48 \times 0,85 \text{ м}$			К, О	
Тактильная направляющая полоса	30 см			С	

	к унитазу, осязаемая ногой или тростью (ширина)								
	Оборудование системой тревожной сигнализацией	наличие							К, О, С
	<i>Вкладка при необходимости описания нескольких туалетных комнат</i>								
<b>6. СРЕДСТВА ИНФОРМАЦИИ И ТЕЛЕКОММУНИКАЦИИ НА ОБЪЕКТЕ</b>									
6.1.	<i>Визуальные средства информации о предоставлении услуги</i>	наличие	+						К, О, Г, С
6.2.	<i>Надписи:</i>								
	- размещение на высоте	наличие							
	- высота прописных букв	$\geq 1,5$ м и $\leq 4,5$ м		1,5 м					К, О, Г, С К, О, Г, С
	- освещенность	$\geq 0,075$ м		0,075					К, О, Г, С
6.3.	<i>Указатели, пиктограммы:</i>	наличие	+						К, О, Г, С
	- размещение на высоте	наличие	+						К, О, Г, С
	- высота прописных букв	1,3 – 1,4 м	+						К, О, Г, С
	- освещенность	$\geq 0,075$ м	+						К, О, Г, С
6.4.	<i>Тактильные средства информации о предоставлении услуги с цифрами, буквами по Брайлю:</i>	наличие	+						К, О, Г, С:
	- высота размещения	наличие	-						С
	- маркировка кабинетов приема со стороны ручки	1,3 – 1,4 м наличие							С С
	- на кнопках управления лифта	наличие							С

	наличие			
- на кабинах санитарно-бытовых помещений	наличие			С
Текстофоны (текстовые телефоны) Текстовые средства связи, в т.ч. с бегущей строкой», факсимильные аппараты	Наличие (не менее 1 шт)	-		Г
Телефоны с усилителем звука и увеличенными тактильными клавишами	Наличие (не менее 1 шт)	-		С, Г
Таксофон: с автоматическим перемещением аппарата по высоте (АВ)	наличие	-		К
Речевые информаторы и маяки	наличие	-		С
Звуковой маяк у входа (динамик с радиотрансляцией) с зоной слышимости до 5м	наличие	-		С
Световые текстовые табло для вывода оперативной операции	наличие	+		Г, С
Малогабаритные аудиовизуальные информационно-справочные системы	наличие	-		К, С, О, Г

### 7. ВЫВОДЫ

7.1. Территория, прилегающая к объекту: Необходимо оборудовать тактильными и контрастными источниками информации для слабовидящих. Следует предусмотреть места отдыха на территории для лиц с нарушением опорно-двигательного аппарата.

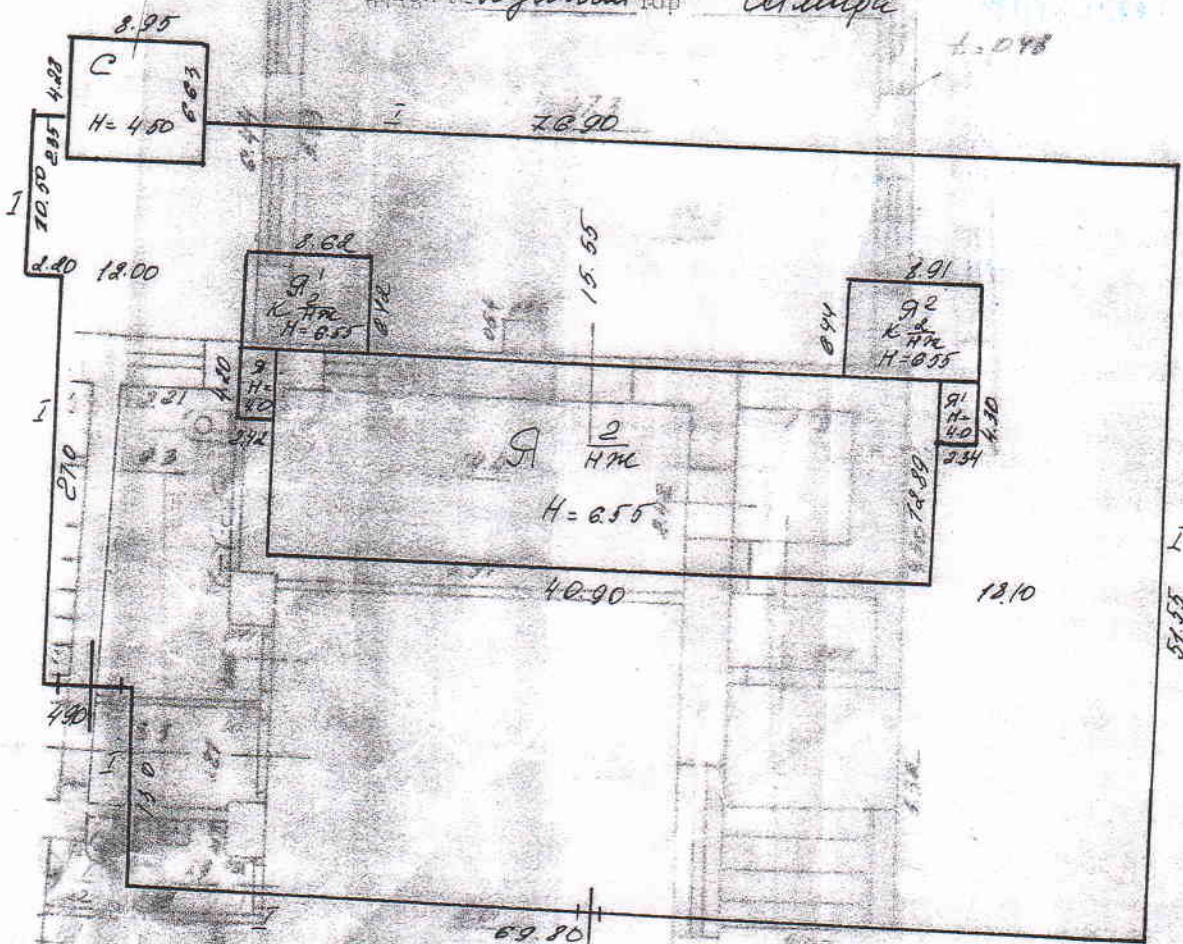
7.2. Входная группа:







по ул. Зеленой  
район Куйбышевский г. Самара



ул. Зеленая



*Handwritten signature or initials.*

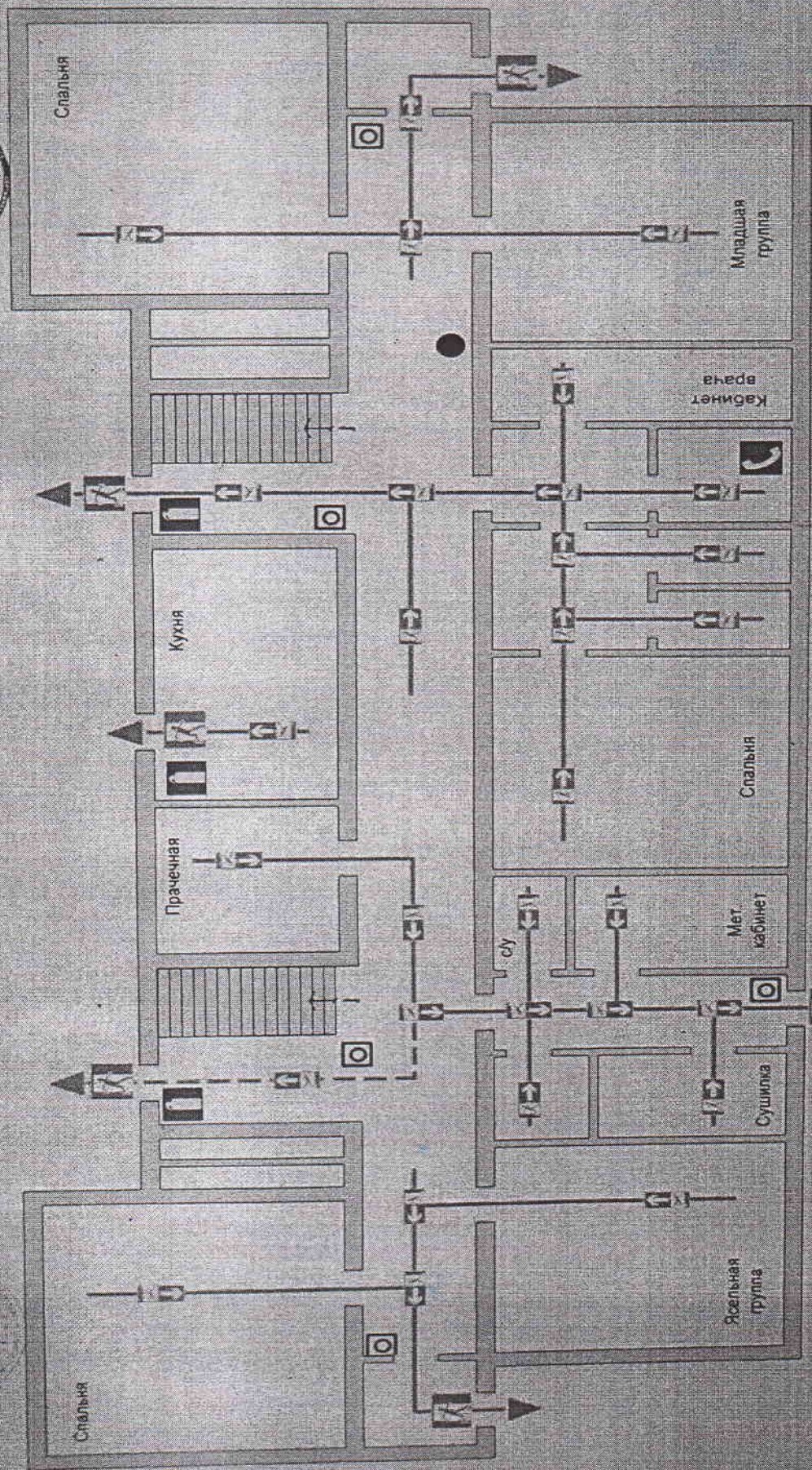


СОГЛАСОВАНО  
Представителю: ОГПН  
Куйбышевского района г. САМАРА

2009 г.

# ПЛАН ЭВАКУАЦИИ

## 1 этаж



Действия при аварии  
Соблюдать спокойствие!  
Соблюдать тишину  
Соблюдать маршрут

Действия при пожаре  
Соблюдать спокойствие!  
Соблюдать маршрут  
Соблюдать тишину  
Соблюдать маршрут

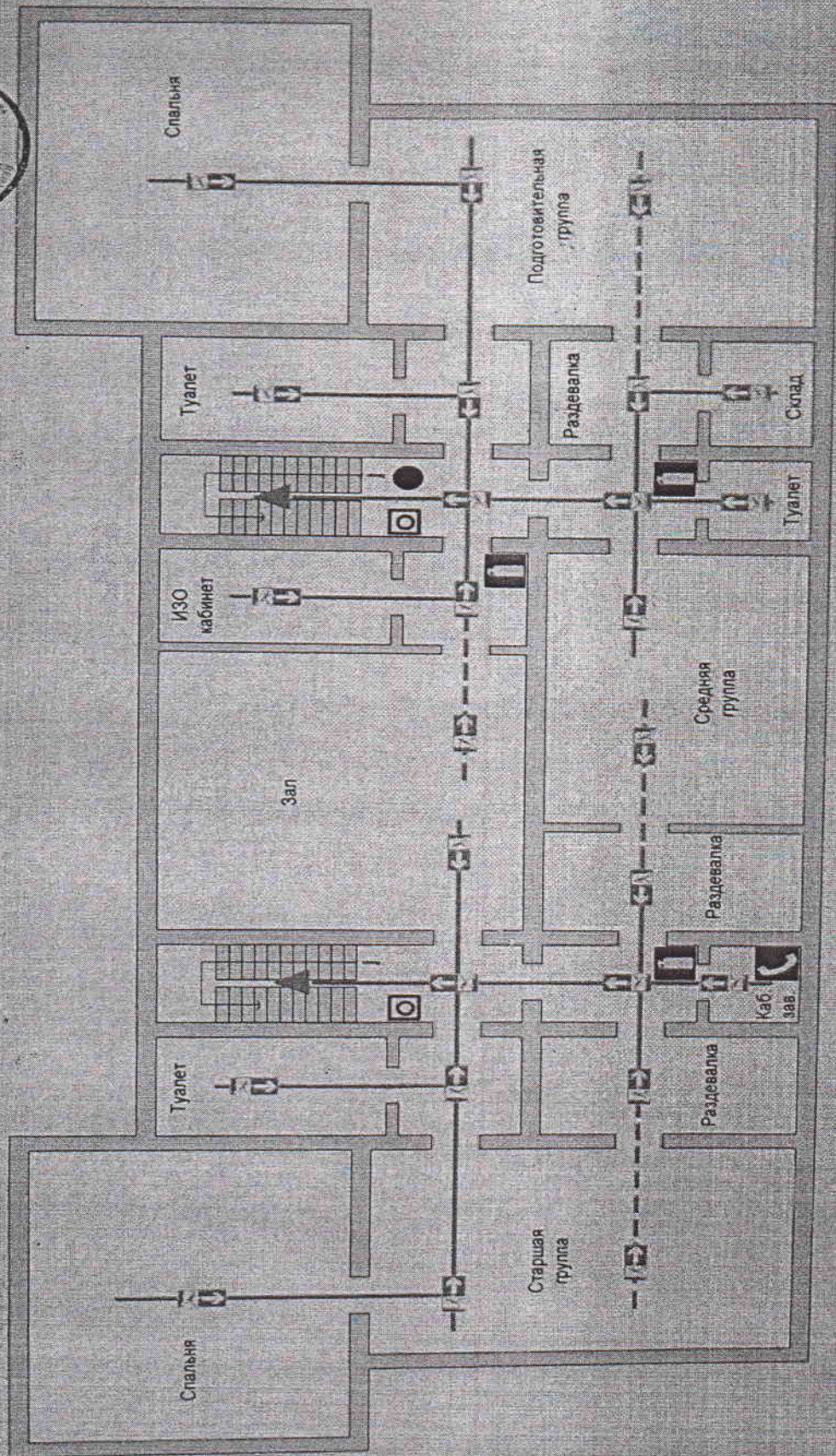
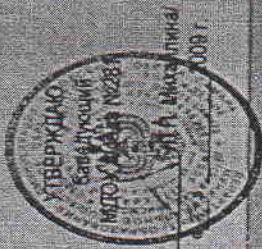
Условные обозначения:  
● В направлении  
двери  
☎ Телефон  
➔ Путь в срочному  
эвакуационному выходу



СОГЛАСОВАНО  
Представитель ОГПН  
Куйбышевского района г. САМАРА

2008 г.

# ПЛАН ЭВАКУАЦИИ 2 этаж



Условные обозначения

- Двери при пожаре Соблюдать осторожность
- Двери при пожаре Соблюдать осторожность
- Путь к выходу
- Выход
- Телефон
- Место сбора